

## PRESCRIPCIONES E INSTRUCCIONES PARA USUARIOS E INSTALADORES

### INFORMACIÓN GENERAL

- No permita que los niños tengan acceso o manipulen los mecanismos y componentes del producto.
- Es altamente aconsejable que la instalación, primera puesta a punto y reparación del producto la lleven a cabo profesionales competentes.

### ADVERTENCIAS DE SEGURIDAD GENERAL

- Verifique que los sistemas de accionamiento del producto estén instalados hacia el interior de la vivienda.
- Compruebe que no hay obstáculos en el recorrido de elevación y bajado del producto.
- No apoye objetos en la mosquitera.
- Si detecta algún desperfecto o deficiencia contacte con su vendedor o suministrador.

### PRECAUCIONES Y ADVERTENCIAS DE SEGURIDAD PARA LA INSTALACIÓN DEL PRODUCTO

- Compruebe que el producto está en perfecto estado, sin golpes ni defectos.
- Revise que las dimensiones del producto son compatibles con el hueco donde se va a realizar la instalación
- Verifique que la capacidad de carga de la superficie de anclaje es la adecuada para el peso y las características del producto.
- En ningún caso continúe con la instalación si detecta anomalías en cualquiera de los componentes o mecanismos del producto.
- Chico Ponce S.L. suministra el producto en un embalaje adecuado para facilitar la manipulación y transporte de éste.
- **Se recomienda que la reparación, instalación y primera puesta a punto del producto la realice un profesional competente. Es responsabilidad del instalador detectar cualquier anomalía o disfunción en el producto. Esta responsabilidad es independiente a aquella que deba afrontar el agente que haya provocado la deficiencia. Debido a que Chico Ponce S.L. no es el instalador de sus productos, no podemos responsabilizarnos por ningún daño o deficiencia causados con posterioridad a la salida del producto de nuestras instalaciones, lo que incluye anomalías o disfunciones debidas a una instalación defectuosa.**

### TOMA DE MEDIDAS Y DESCUENTOS

- Se recomienda tomar dos medidas de cada dimensión (alto y ancho) y utilizar la medida más pequeña de cada una de ellas para el corte de los perfiles.
- Medidas máximas según tamaño cajetín:
  - Cajetín 35mm.: Altura máxima: 1,60m. Anchura máxima: 1,50m.
  - Cajetín 43mm.: Altura máxima: 2,40m. Anchura máxima: 1,80m.
- Deberá realizar algunos descuentos de las medidas de referencia tomadas según la siguiente tabla:

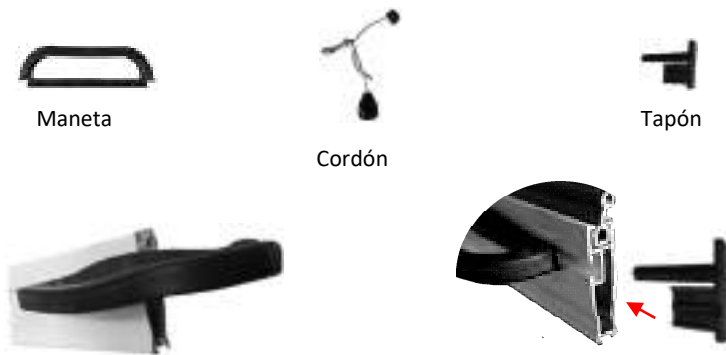
Cajetín y terminal	Ancho total del hueco - 2,4 cm
Guías	Altura del hueco - 5,5 mm

## MONTAJE DE LA MOSQUITERA ENROLLABLE

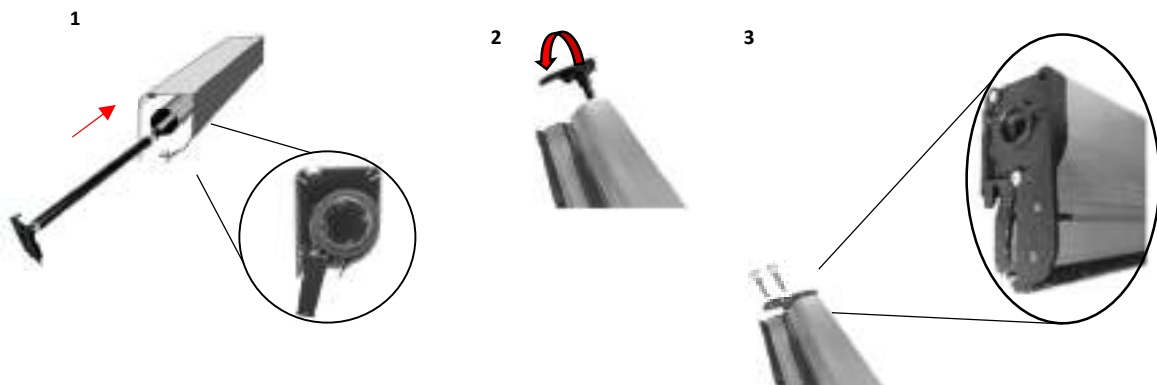
1. Corte el cajetín, el cabezal y las guías de acuerdo a las medidas de referencia tomadas y a los descuentos señalados anteriormente. El corte debe ser en ángulo recto y uniforme.



2. Introduzca las manetas, el cordón y los tapones en el terminal



3. Introduzca el testero con el muelle en un lateral del cajetín encajando las estrías con el eje con la tela y dé 22 vueltas completas al testero en el sentido de las agujas del reloj. Finalmente, fije el testero con tornillos.

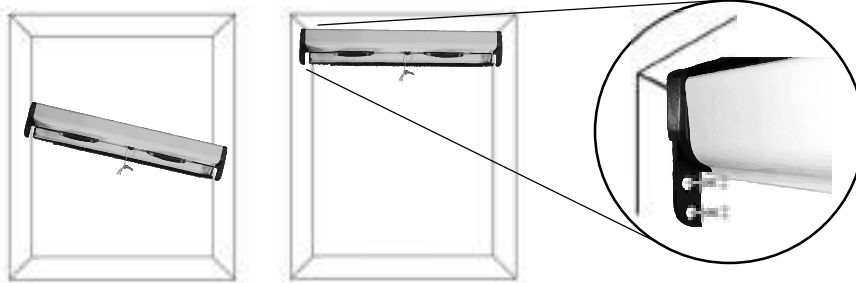


4. Introduzca el muelle en el interior del vástago y fíjelo con el gancho haciendo clip. Pegue al círculo de goma al vástago y la anilla antideslizante al testero.

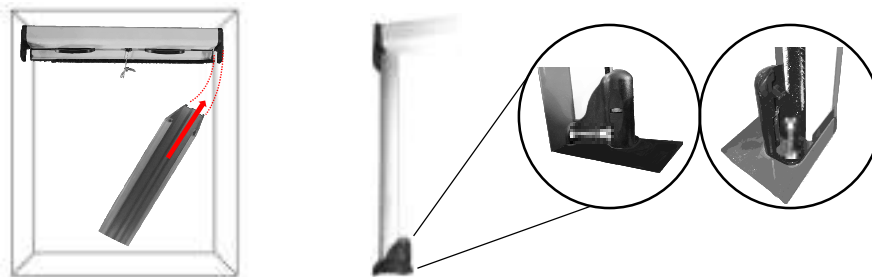


## INSTALACIÓN DE MOSQUITERA ENROLLABLE CON KIT RÁPIDO DE INSTALACIÓN

1. Introduzca el extremo del cajetín donde está el muelle en el interior del hueco, inclinándolo y vaya enderezando hasta colocarlo en la posición final de instalación. Fije el cajetín al hueco con tornillos.



2. Coloque las guías laterales introduciéndolas sobre las pestañas del cajetín y con los soportes de anclaje hacia el interior de la vivienda. Fije las guías con tacos y tornillos.



3. Baje la tela de la mosquitera hasta que el felpudo selle la parte inferior para comprobar su funcionamiento y regular la altura de los enganches.

